

Mise en œuvre de la Directive Inondations sur le bassin Rhône-Méditerranée

Proposition de poches d'enjeux sur le territoire du Haut-Rhône

*Commission Géographique Inondations
Haut-Rhône*

2 mars 2012



Direction régionale
de l'Environnement,
de l'Aménagement
et du Logement

RHÔNE-ALPES
BASSIN RHÔNE-MÉDITERRANÉE

Plan de l'intervention

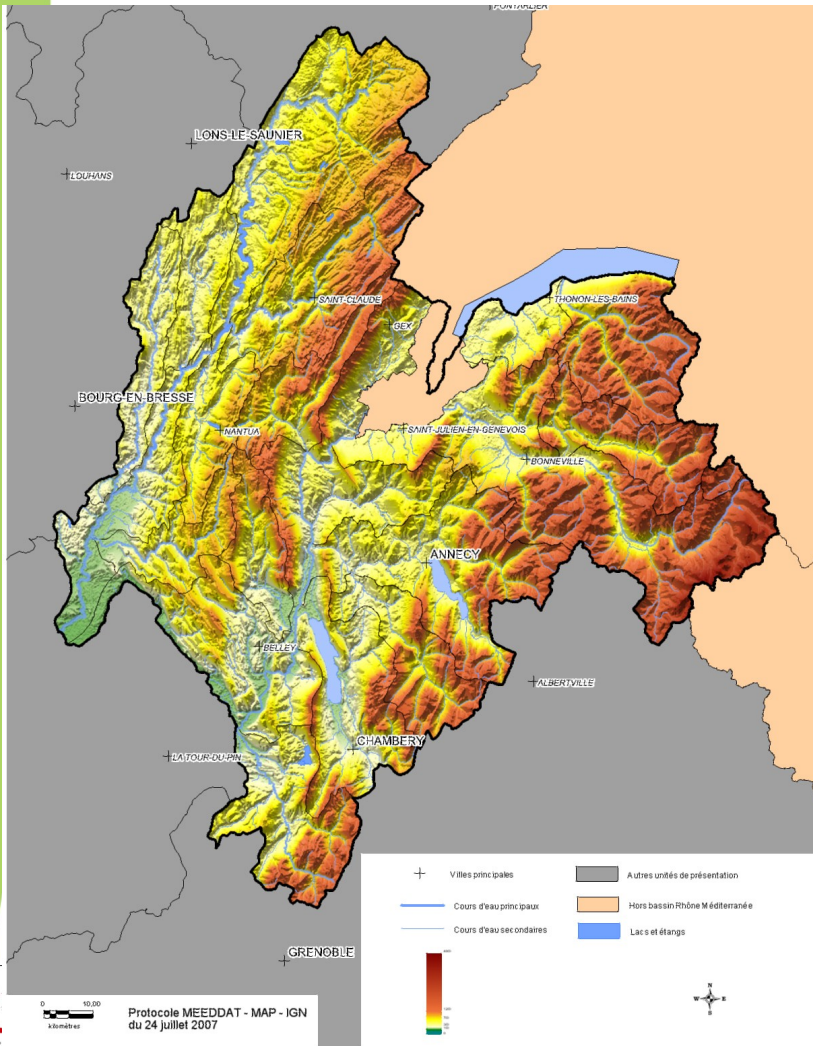
- Présentation de l'unité de présentation Haut-Rhône
- Les résultats de l'EPRI
- Présentation des poches d'enjeux pré-identifiées



L'unité de présentation Haut-Rhône

Le territoire

- En rive droite du Rhône: bassins versants français des affluents de la frontière suisse à la limite Ouest du bassin de l'Ain
- En rive gauche du Rhône: bassins versant français des affluents de la frontière suisse à la limite Ouest du bassin du Guiers
- Plusieurs barrages susceptibles d'avoir un impact significatif sur la gestion des inondations
- Cas particulier de l'aménagement hydraulique du Rhône pour l'hydroélectricité
- Un contraste naturel et socio-économique entre 2 territoires :
 - Rive droite sans le Pays de Gex
 - Rive gauche avec le Pays de Gex



L'unité de présentation Haut-Rhône

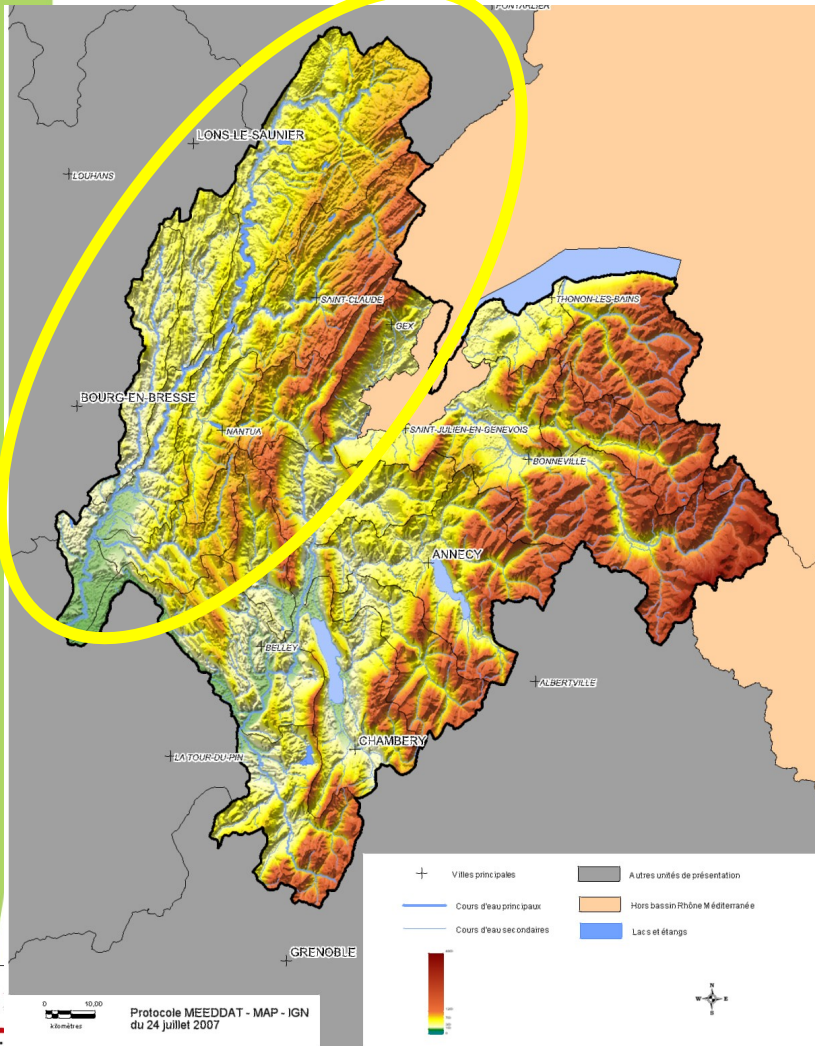
Territoire en rive droite du Rhône sans le Pays de Gex

Caractéristiques naturelles

- Relief constitué de plateaux et faisceaux calcaires plissés
- Plaines alluviales de l'Ain et du Rhône
- Important réseau karstique
- 2 grandes nappes d'accompagnement (Rhône, Ain)

Caractéristiques socio-économiques

- Agricoles (élevage, cultures intensives irriguées, viticulture)
- Industrie concentrée dans quelques secteurs (plaine de l'Ain, Jura)
- Production hydroélectrique
- Activités touristiques liées à l'eau



L'unité de présentation Haut-Rhône

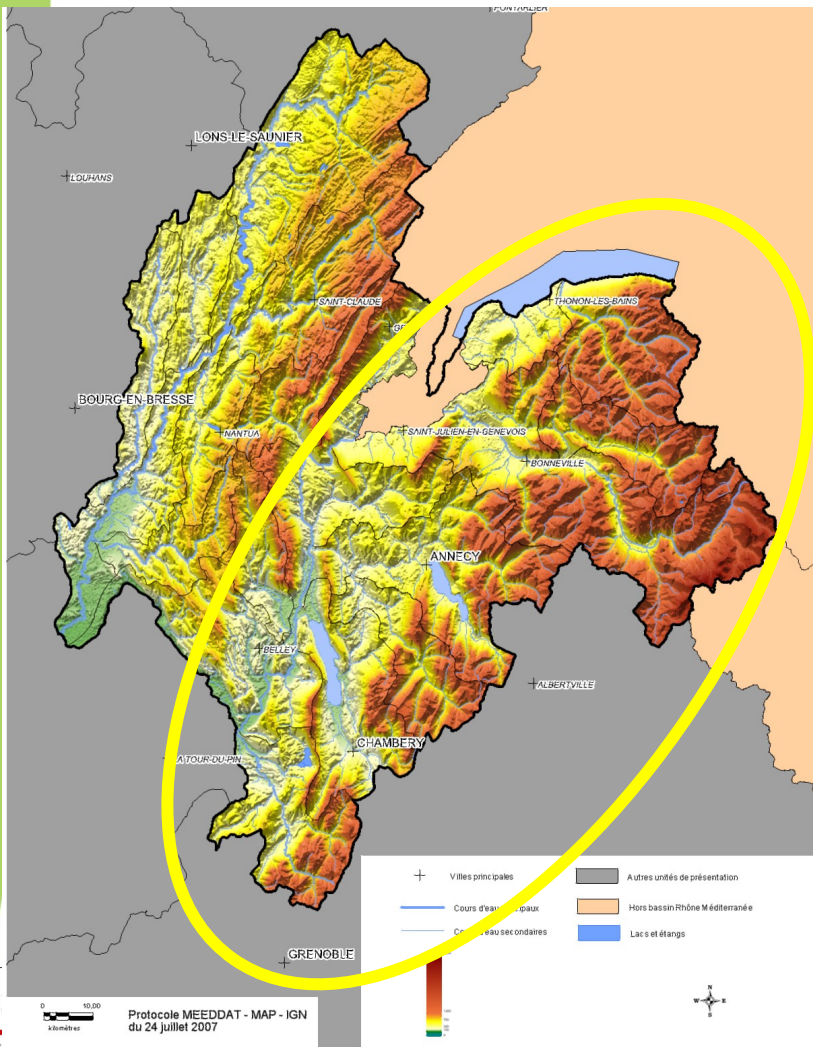
Territoire en rive gauche du Rhône avec le Pays de Gex

Caractéristiques naturelles

- Plusieurs compartiments de reliefs (Préalpes, zones alpestres, massif du Mont Blanc)
- Plaines fluvioglaciaire du genevois et du pays de Gex
- Présence de karsts
- nappes alluviales (Arve, plaine de Chambéry)

Caractéristiques socio-économiques

- Forte pression urbaine dans l'aire d'influence des grands pôles urbains qui tend à s'accroître
- Réseau de transport dense
- Attractivité touristique
- Activité industrielle dans les vallées (Arve,...)
- Production laitière et transformation fromagère dans les zones de montagne



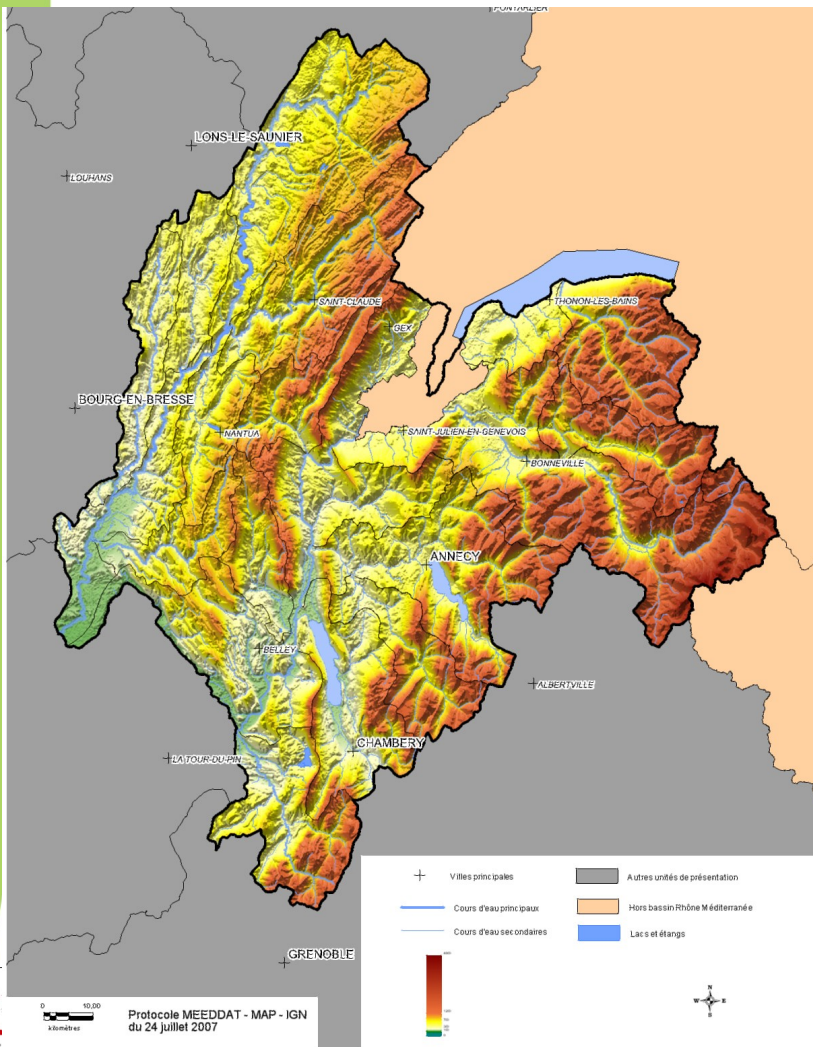
L'unité de présentation haut-Rhône

Différents type de phénomènes

- débordements de cours d'eau avec des réactions lentes dans les plaines alluviales (Ain aval, Rhône)
- remontées de nappe alluviales
- débordements de cours d'eau avec des réactions plus rapides dans les secteurs de reliefs (pentes importantes, petits bassins versants)
- laves torrentielles (charriage important)

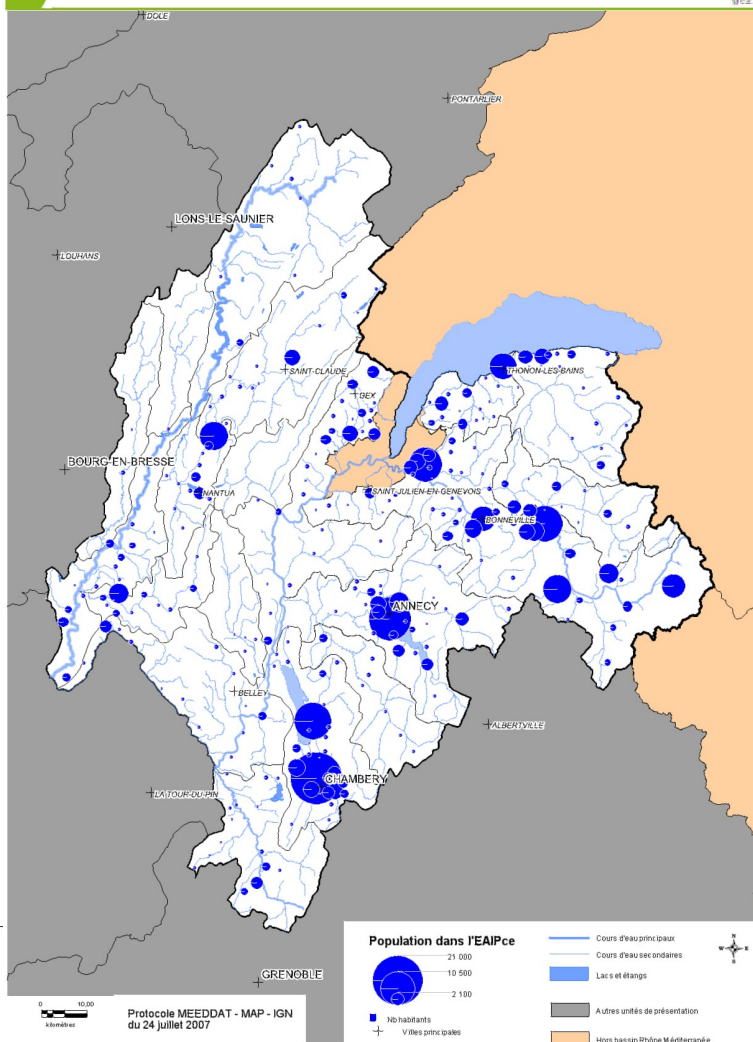
Dynamique des crues

- crues liées aux précipitations provoquées par de larges fronts océaniques pluvieux (1990)
- crues d'orages provoquées par des pluies intenses plus ou moins localisées (1987)
- influence nivale (fonte rapide d'un manteau neigeux sur les reliefs) (1895)
- influence glaciaire sur l'Arve amont
- rôle écrêteur des lacs

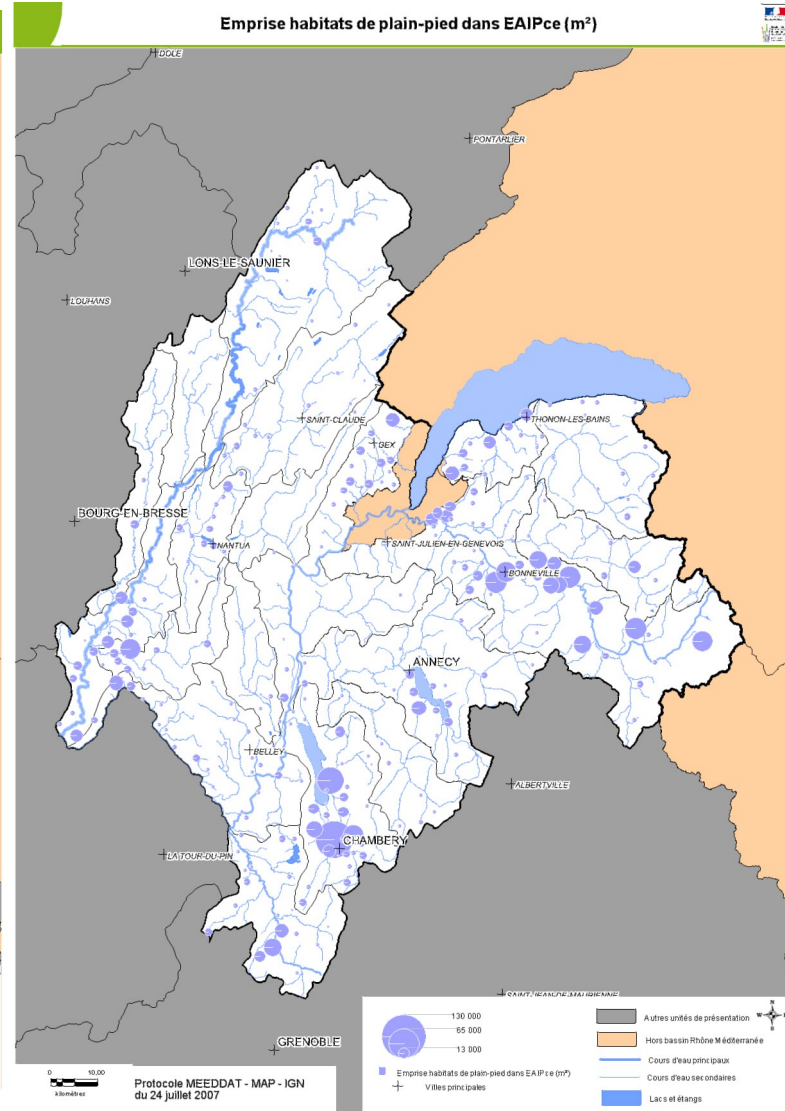


Les résultats de l'EPRI

Population présente dans l'EAIP CE

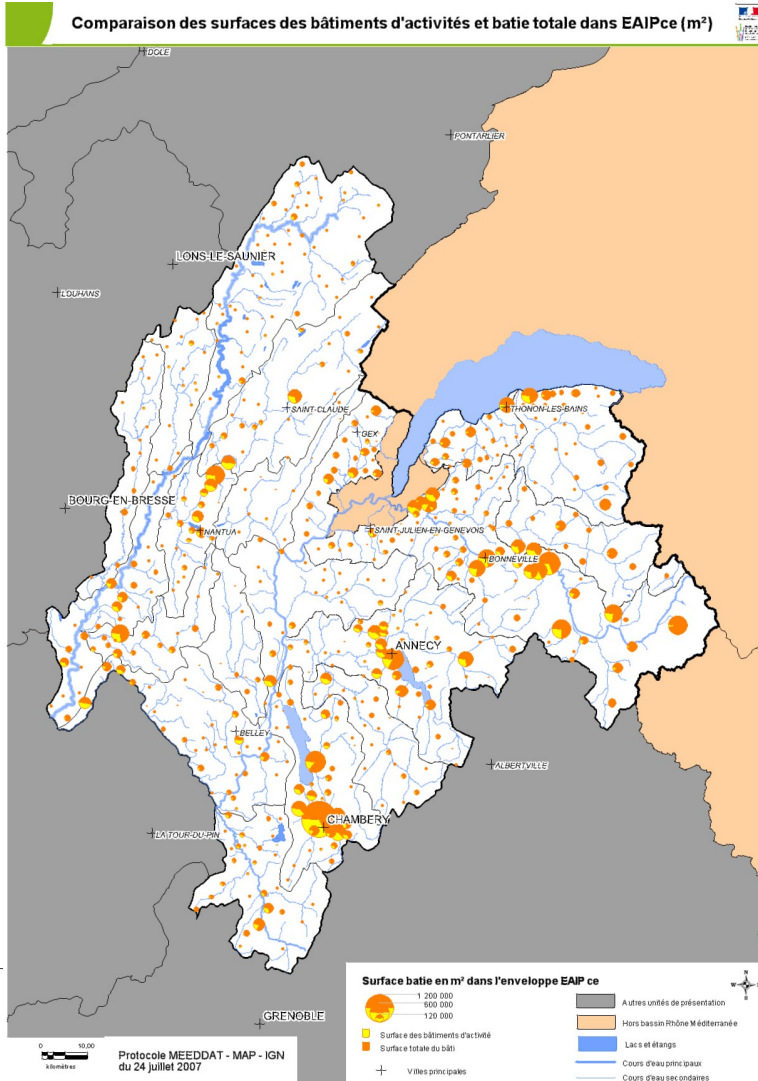


Emprise habitats de plain-pied dans EAIPce (m²)

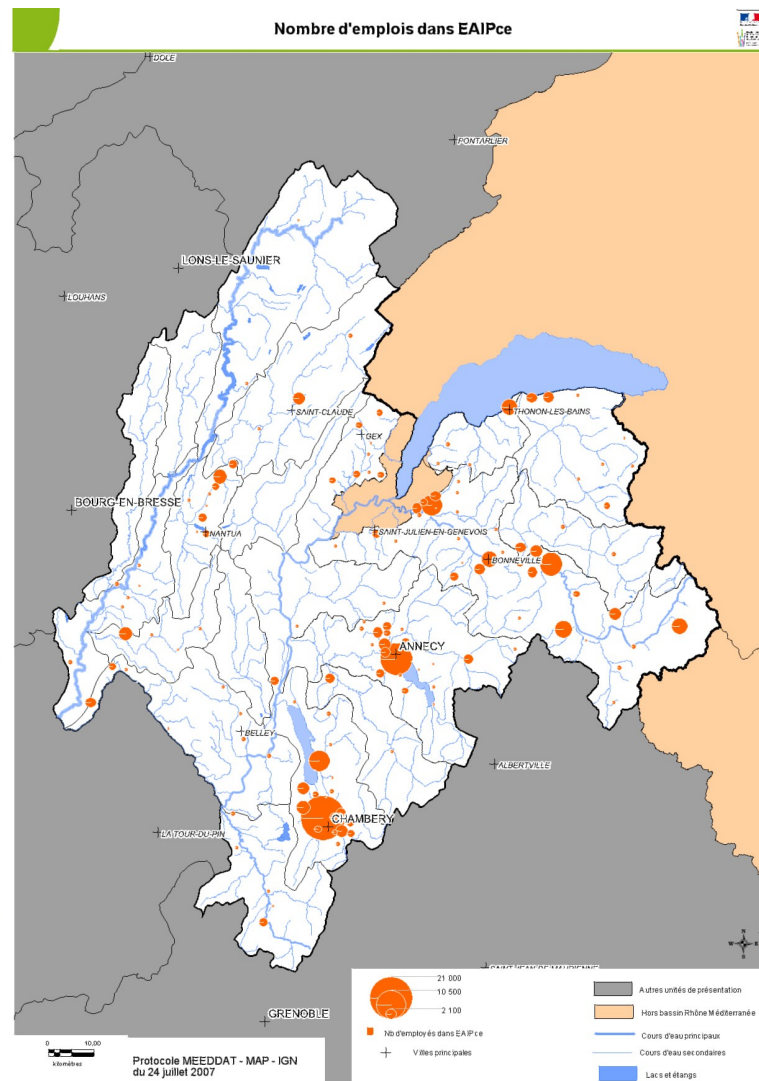


Les résultats de l'EPRI

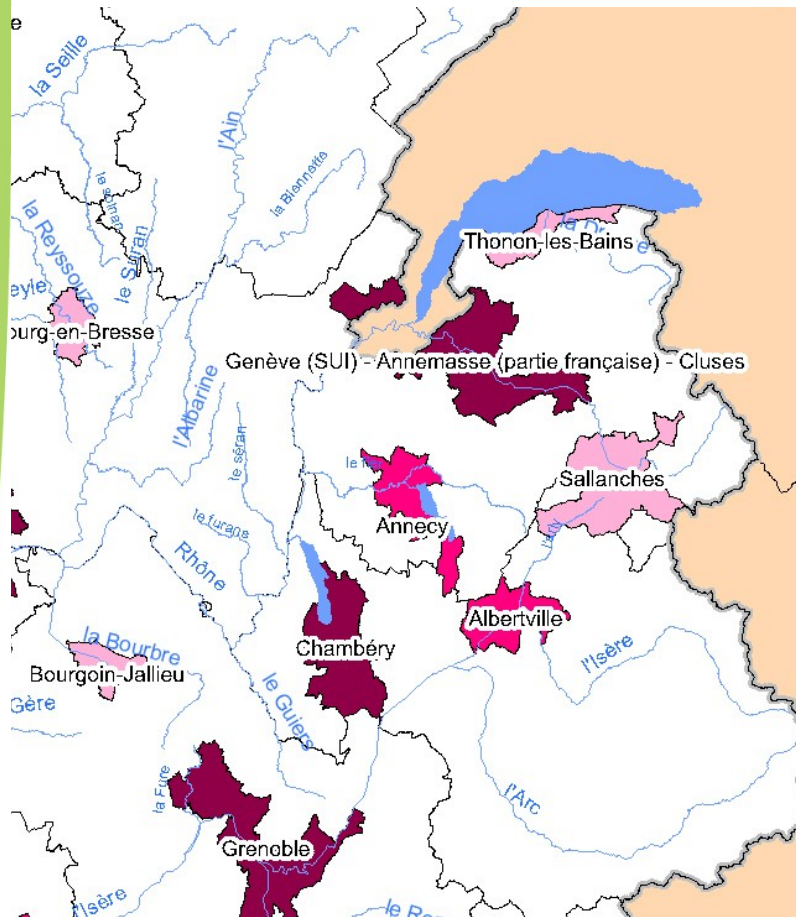
Comparaison des surfaces des bâtiments d'activités et batie totale dans EAIPce (m²)



Nombre d'emplois dans EAIPce



Poches d'enjeux pré-identifiées



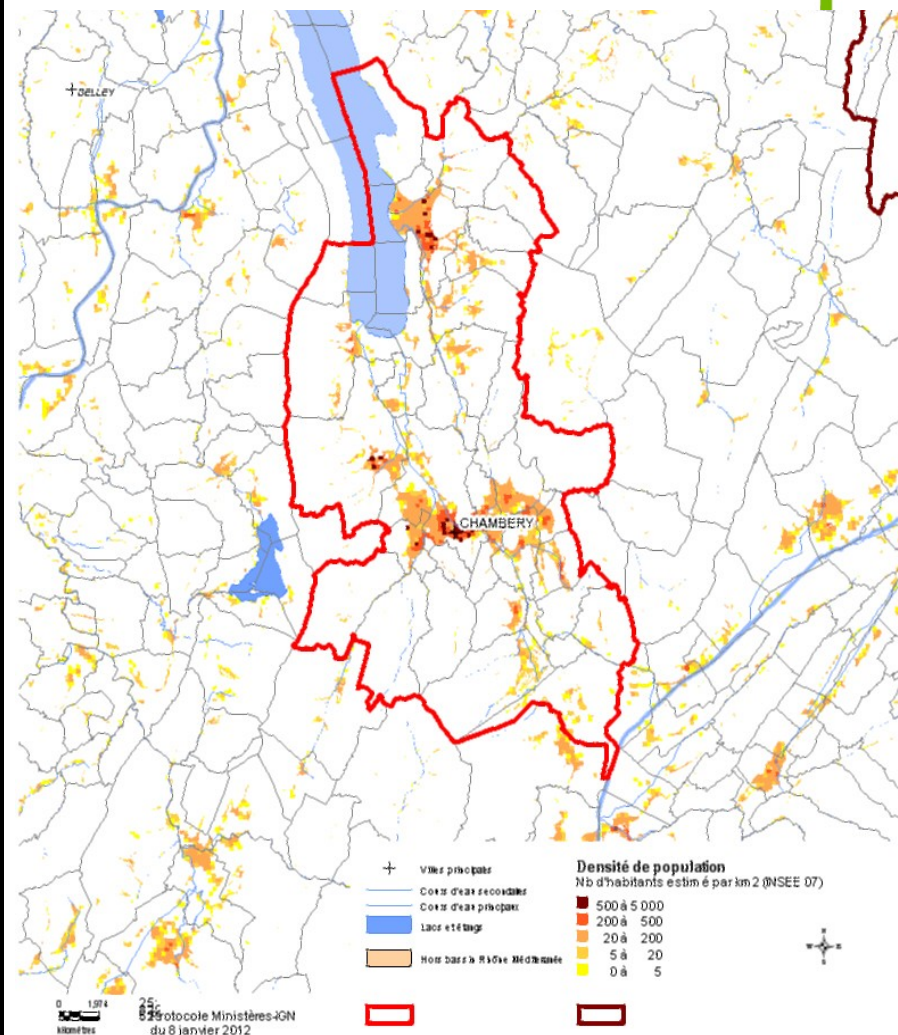
5 secteurs pré-identifiés :

- **Priorité 1 :**
 - Chambéry
 - Cluses-Genève-Annemasse
- **Priorité 2 :**
 - Annecy
- **Priorité 3 :**
 - Sallanches
 - Thonon-les-Bains



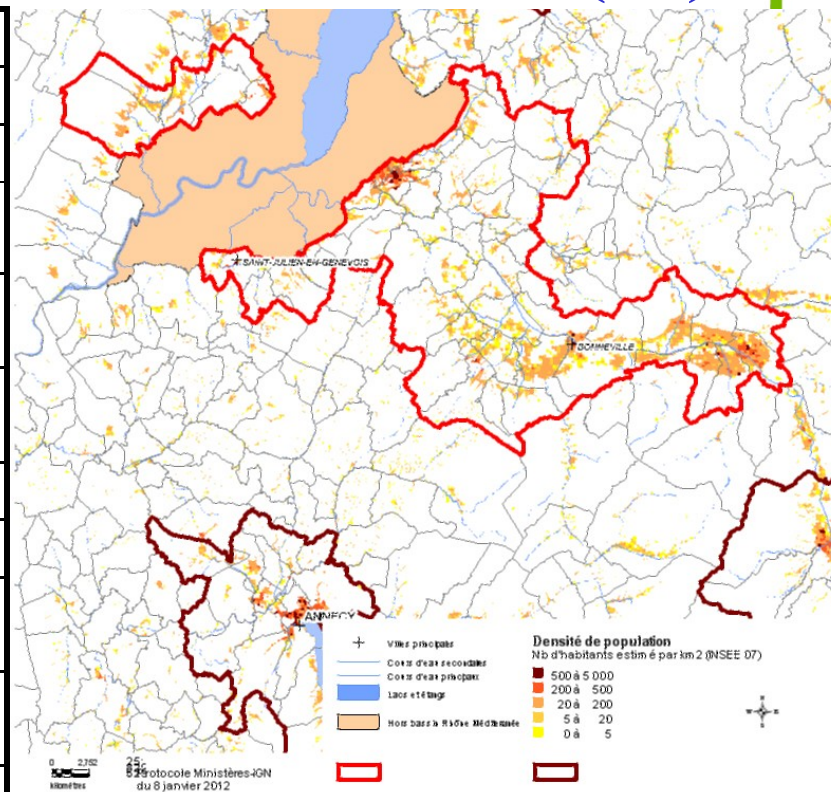
Poche d'enjeux de Chambéry (P1)

Rivière principale	Lac du Bourget, Leysse	
Communes	UU de Chambéry	
Impact sur santé humaine		
	Valeur	Classement Bassin
Population en EAIPce	88 171 hab.	10
Habitat de plain-pied en EAIPce	480 098 m ²	15
Impact sur activité économique		
Emplois en EAIPce	69 029	7
Emprise du bâti en EAIPce	5 173 796 m ²	10
Type d'inondation	Lac et crues torrentielles	
Pression de développement	Forte pression	
Dynamiques locales	PAPI, contrats rivières, PPRI Lac bassin Aixois et bassin Chambérien	
Connaissance des aléas	Cartographie de type PPR	
EPCI concernés	CA Chambéry Métropole CA Lac du Bourget CC Pays de Montmélian	



Poche d'enjeux de Cluses-Genève-Annemasse (P1)

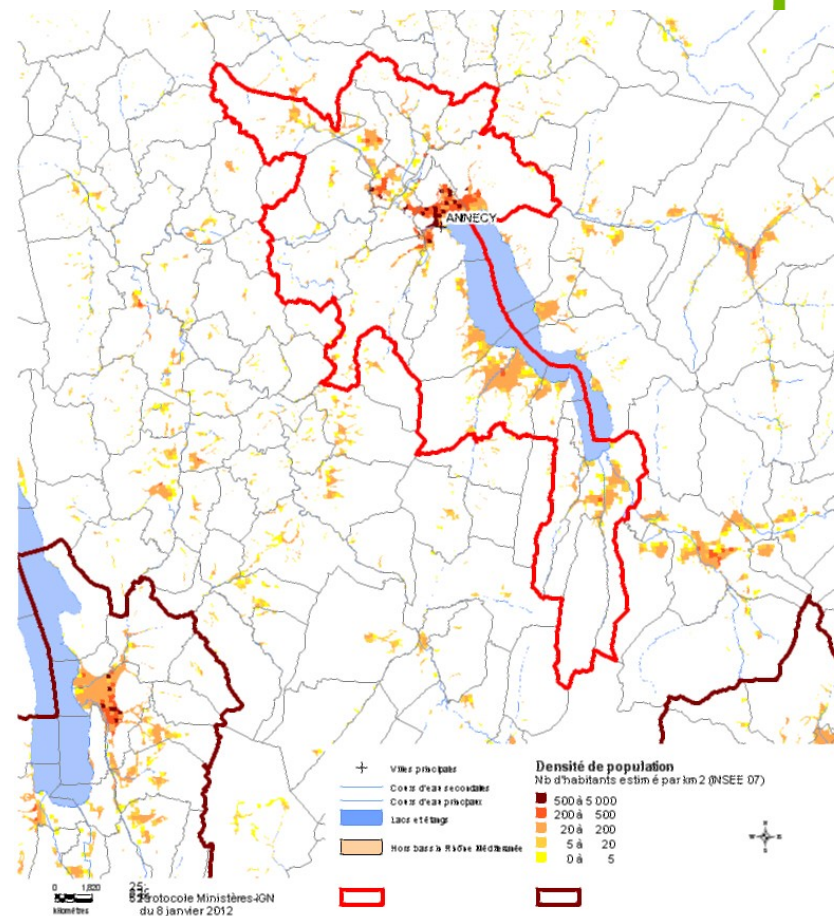
Rivière principale	Arve	
Communes	UU Cluses et UU d'Annemasse	
Impact sur santé humaine		
	Valeur	Classement Bassin
Population en EAIPce	106 007 hab.	7
Habitat de plain-pied en EAIPce	556 446 m ²	12
Impact sur activité économique		
Emplois en EAIPce	56 900	10
Emprise du bâti en EAIPce	6 984 191 m ²	9
Type d'inondation	Crues rapides pour l'Arve et torrentielles pour autres cours d'eau	
Pression de développement	Forte pression + Population saisonnière	
Dynamiques locales	PAPI en gestation, contrats rivières, SAGE	
Connaissance des aléas	Cartographie de type PPR	
EPCI concernés	CA Annemasse les Voirons Agglomération, CC Arve et Salève, CC Vallée Verte, CC des Quatre Rivières, CC du Genevois, CC Pays de Gex, CC Faucigny-Glières, CC Pays Rochois	



- 2 poches d'enjeux Cluses et Annemasse ressorties séparément du calcul
- Proposition de les regrouper pour des raisons de fonctionnalités

Poche d'enjeux d'Annecy (P2)

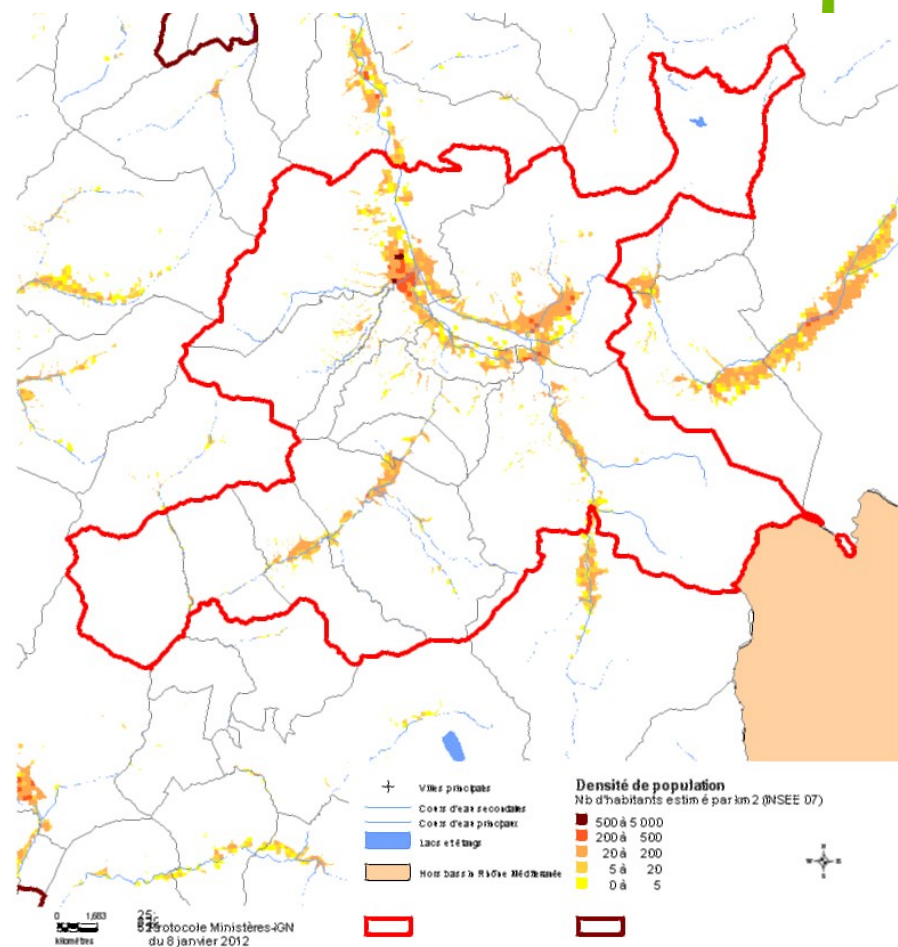
Rivière principale	Lac, Fier	
Communes	UU d'Annecy	
Impact sur santé humaine		
	Valeur	Classement Bassin
Population en EAIPce	50 005 hab.	14
Habitat de plain-pied en EAIPce	85 472 m ²	76
Impact sur activité économique		
Emplois en EAIPce	39 959	11
Emprise du bâti en EAIPce	2 977 875 m ²	19
Pression de développement	Forte pression + Population saisonnière	
Pression de développement	Forte pression + Population saisonnière	
Type d'inondation	Lac, remontée de nappe, torrentiel	
Dynamiques locales	PPR multirisques dont inondation sur le bassin annécien	
Connaissance des aléas	Cartographie de type PPR	



- Apparaît fortement dans les indicateurs mais « déclassement » proposé compte tenu des éléments de connaissance actuels
- A examiner plus finement : les événements exceptionnels

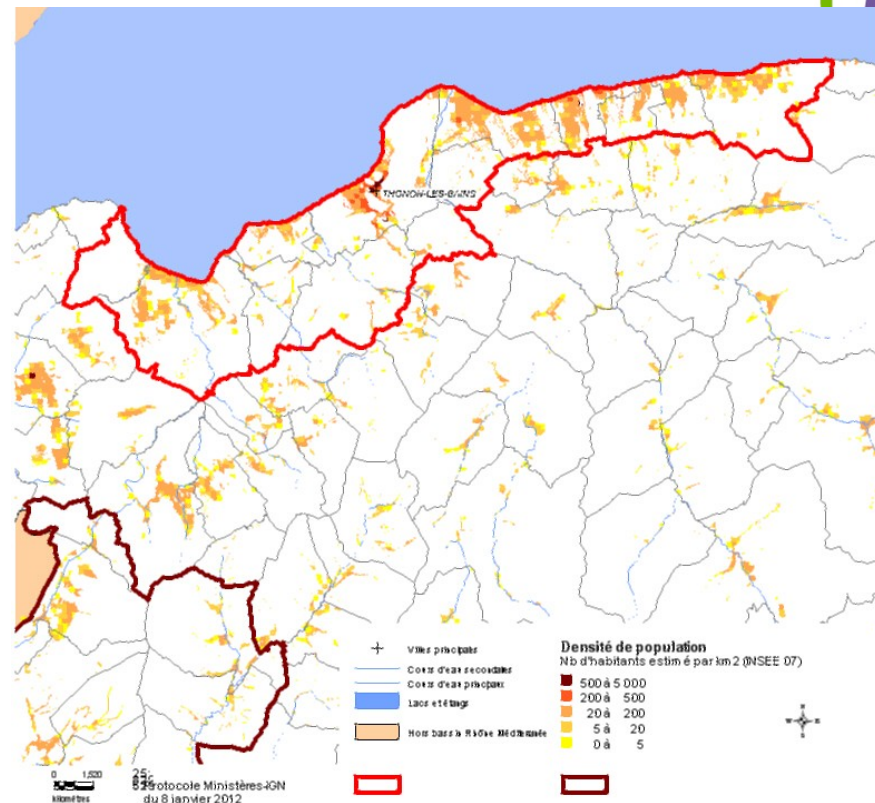
Poche d'enjeux de Sallanches (P3)

Rivières principales	Arve	
Communes	UU de Sallanches	
Impact sur santé humaine		
	Valeur	Classement Bassin
Population en EAIPce	23 065 hab.	35
Habitat de plain-pied en EAIPce	129 334 m ²	47
Impact sur activité économique		
Emplois en EAIPce	13 558	32
Emprise du bâti en EAIPce	1 874 699 m ²	32
Type d'inondation	Crues rapides de l'Arve et torrentielles sur autres cours d'eau	
Pression de développement	Population saisonnière	
Dynamiques locales	PAPI en gestation, contrats rivières, SAGE	
Connaissance des aléas	Cartographie de type PPR	
EPCI concernés	CC Val d'Arly	



Poche d'enjeux de Thonon-les-Bains (P3)

Rivière principale	Lac	
Communes	UU de Thonon-les-Bains	
Impact sur santé humaine		
	Valeur	Classement Bassin
Population en EAIPce	24 708 hab.	32
Habitat de plain-pied en EAIPce	89 586 m ²	70
Impact sur activité économique		
Emplois en EAIPce	11 912	38
Emprise du bâti en EAIPce	1 709 306 m ²	35
Type d'inondation	Lac et torrentiel	
Pression de développement	Pression due à la proximité de Genève	
Dynamiques locales	Contrats rivières	
Connaissance des aléas	Cartographie de type PPR	
EPCI concernés	CC Collines du Léman, CC Bas-Chablais, CC Pays d'Evian	



Concertation à engager

- Suite à cette pré-sélection,
 - Examiner les éventuelles propositions d'ajout ou de retrait de poches d'enjeux de cette pré-liste
 - Affiner les contours des poches d'enjeux
 - Élaborer ensuite la stratégie locale
- Réunions de travail à venir :
 - A minima pour mobiliser les gestionnaires des milieux aquatiques, les porteurs de SCOT, les EPCI intéressées, les acteurs de la gestion de crise et les services de l'Etat concernés
 - A la demande des parties prenantes qui le souhaitent
 - S'appuyer sur la gouvernance en place interagissant le mieux possible avec les objectifs du SDAGE et de son programme de mesure tout mobilisant les acteurs de l'aménagement du territoire et de la gestion de crise



Merci de votre attention

